



International  
Labour  
Organization

**Decent Work in Global Supply Chains**  
ACTRAV INTERNATIONAL SYMPOSIUM  
GENEVA, 15-17 DECEMBER, 2015

EPZs and Global Supply  
Chains: trends and  
challenges

Prof. Jean-Marc SIROEN  
*Université Paris-Dauphine*



# Définition des zones franches d'exportation

- Politiques d'incitation et d'attractivité des IDE...
- ... Notamment exonération des droits de douane sur les biens intermédiaires importés....
- ... Conditionnée à l'exportation des produits transformés...
- ... Souvent, tolérance (20-30%) pour les ventes sur le marché intérieur avec versement des droits de douane

- Avantages fiscaux (bénéfices, taxes indirectes, taxes locales)
- Exonération des droits de douane à l'importation
- Dérogations légales et réglementaires (notamment droit du travail)
- Accès privilégié aux services publics
- Développement des infrastructures (routes, ports,...)
- rapatriement des bénéfices, facilités de change...

Deux types :

- Incitations limitées à une **zone** avec une « autorité » de la zone
- Incitations accordées directement à des entreprises dispersées (*maquiladoras*)

# Recherche sur les zones franches d'exportation (ZFE)

- Faible lisibilité des zones franches d'exportation
- Identification de 1083 zones franches d'exportation dans le Monde (hors Etats-Unis et *maquiladoras*) en 2008
- Les zones franches accroissent le commerce international en amont (importations de biens intermédiaires) et en aval (exportations de produits transformés)
- En moyenne, la présence de zones franches n'améliore le commerce que dans les pays à forte protection douanière

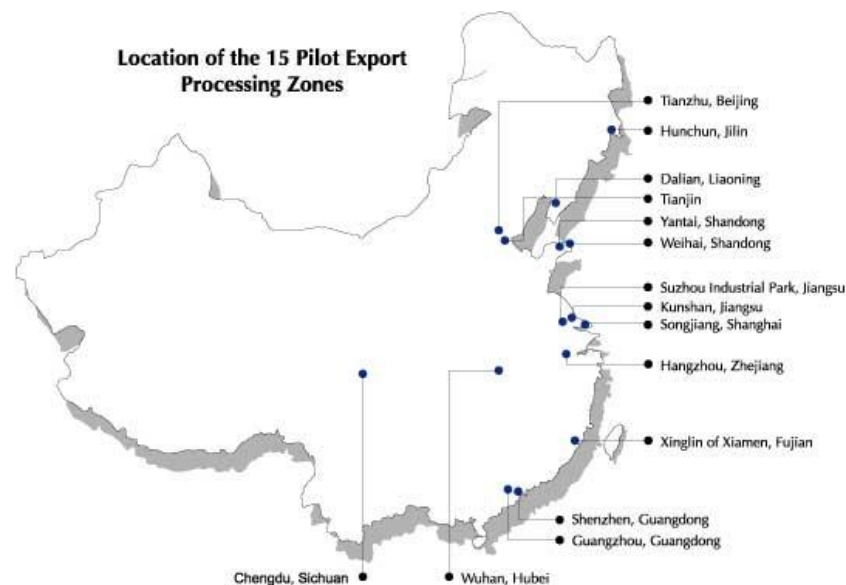
Source : FTZ World Database

[ftz.dauphine.fr/fr/donnees/world-ftz-database.html](http://ftz.dauphine.fr/fr/donnees/world-ftz-database.html)

Financement : Agence Nationale pour la Recherche (ANR ; Les Suds 2) et FP7 européen (Nopoor)

<b>Chine</b>	<b>236</b>
<b>Rep. Dominicaine</b>	<b>57</b>
<b>Honduras</b>	<b>39</b>
<b>Malaisie</b>	<b>33</b>
<b>Namibie</b>	<b>31</b>
<b>Inde</b>	<b>29</b>
<b>Indonesie</b>	<b>23</b>
<b>Cambodge</b>	<b>22</b>
<b>Corée, Rep.</b>	<b>22</b>
<b>Turquie</b>	<b>21</b>
<b>Vietnam</b>	<b>21</b>
<b>Taiwan, Chine</b>	<b>20</b>
<b>Jordanie</b>	<b>18</b>
<b>Colombie</b>	<b>16</b>
<b>Panama</b>	<b>16</b>
<b>Pologne</b>	<b>16</b>
<b>Bolivie</b>	<b>14</b>
<b>Guatemala</b>	<b>14</b>
<b>Emirats Arabes unis</b>	<b>13</b>
<b>Croatie</b>	<b>13</b>
<b>Uruguay</b>	<b>13</b>

## Top 20 des pays ayant des zones franches d'exportation

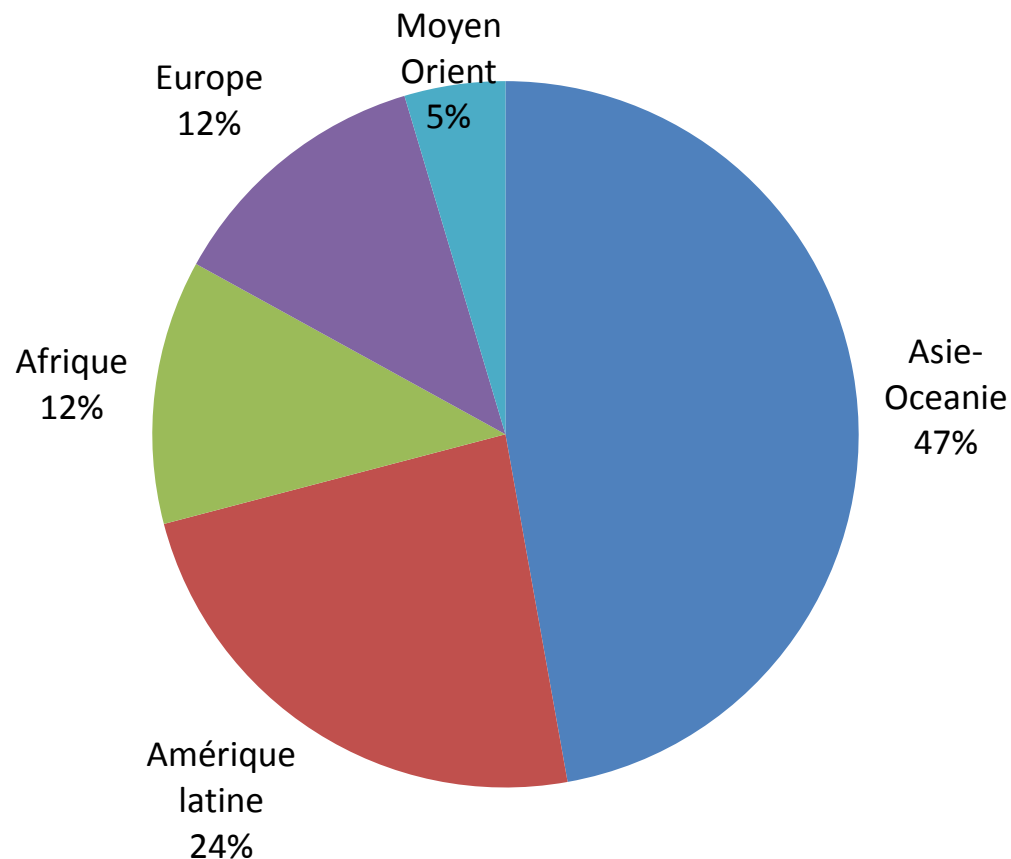


Carte: <http://info.hktdc.com/alert/cba-e0009d.htm>

Source : FTZ World Database  
[ftz.dauphine.fr/fr/donnees/world-ftz-database.html](http://ftz.dauphine.fr/fr/donnees/world-ftz-database.html)

Financement : Agence Nationale pour la Recherche (ANR ; Les Suds 2) et FP7 européen (Nopoor)

# Répartition des ZFE dans le Monde



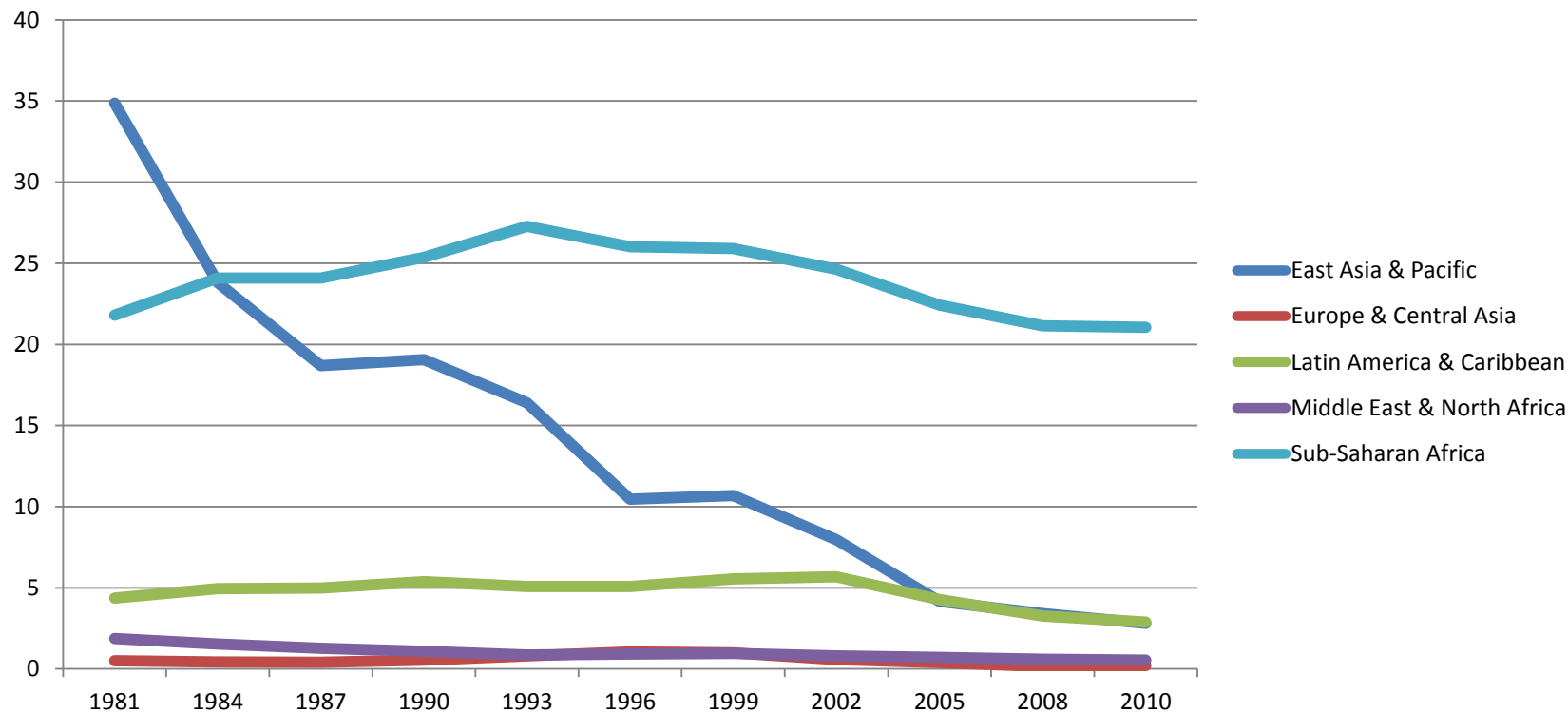
1083 ZFE recensées

Source : FTZ World Database

[ftz.dauphine.fr/fr/donnees/world-ftz-database.html](http://ftz.dauphine.fr/fr/donnees/world-ftz-database.html)

# Evolution de la pauvreté

Poverty gap at \$1.25 a day (PPP) (%)



# ZFE et « *Global Supply Chain* »

## ZFE

- Pas nouveau mais accélération à partir des années 1980 ...
- ... Favorisée par l'ouverture commerciale des pays émergents et en développement à faibles coûts salariaux...
- ... Et leur politique d'attractivité des firmes multinationales (*offshoring* et *outsourcing*)



## GSC

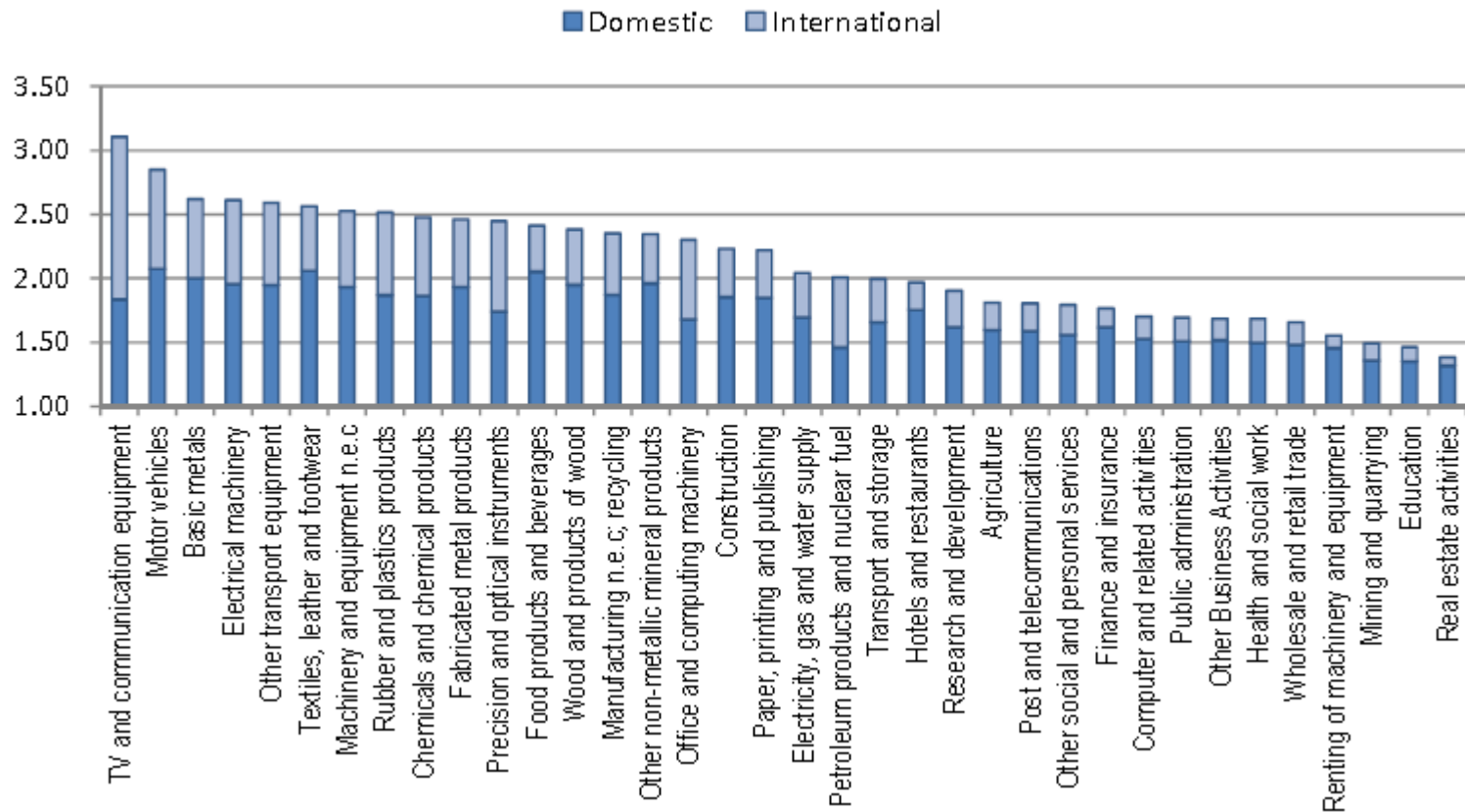
- Division internationale « verticale » du travail : spécialisations à certaines étapes du processus de production.
- Evolution technique : processus de production décomposables (électronique), coûts de transports et de transaction faibles.
- Spécialisation des pays émergents et en développement dans les tâches intensives en travail : assemblage de biens intermédiaires importés
- Forte augmentation de la part de ces pays dans le commerce mondial (de 23% en 2000 à 38% en 2013)

# Les ZFE au cœur de la « *Global Supply Chain* »

- La création de ZFE a été l'instrument de la libéralisation du commerce et de l'attractivité des IDE
- La plus grande part de l'augmentation du commerce des PED a pour origine les ZFE (Chine, Kenya, Malaisie,...)
- Les ZFEs sont situées dans les secteurs les plus concernés par la GSC : électronique, textile-habillement, machines électriques, véhicules à moteur, agro-alimentaire....
- Caractéristiques communes : forte féminisation, population jeune



# Etendue de la « *Global Supply Chain* » par secteurs



De Backer, K.; Miroudot, S. 2013. Mapping global value chains, Working Party of the Trade Committee, TAD / TC/WP/RD(2012)9 (Paris, OECD)

# Le débat autour des ZFE

## Débat économique

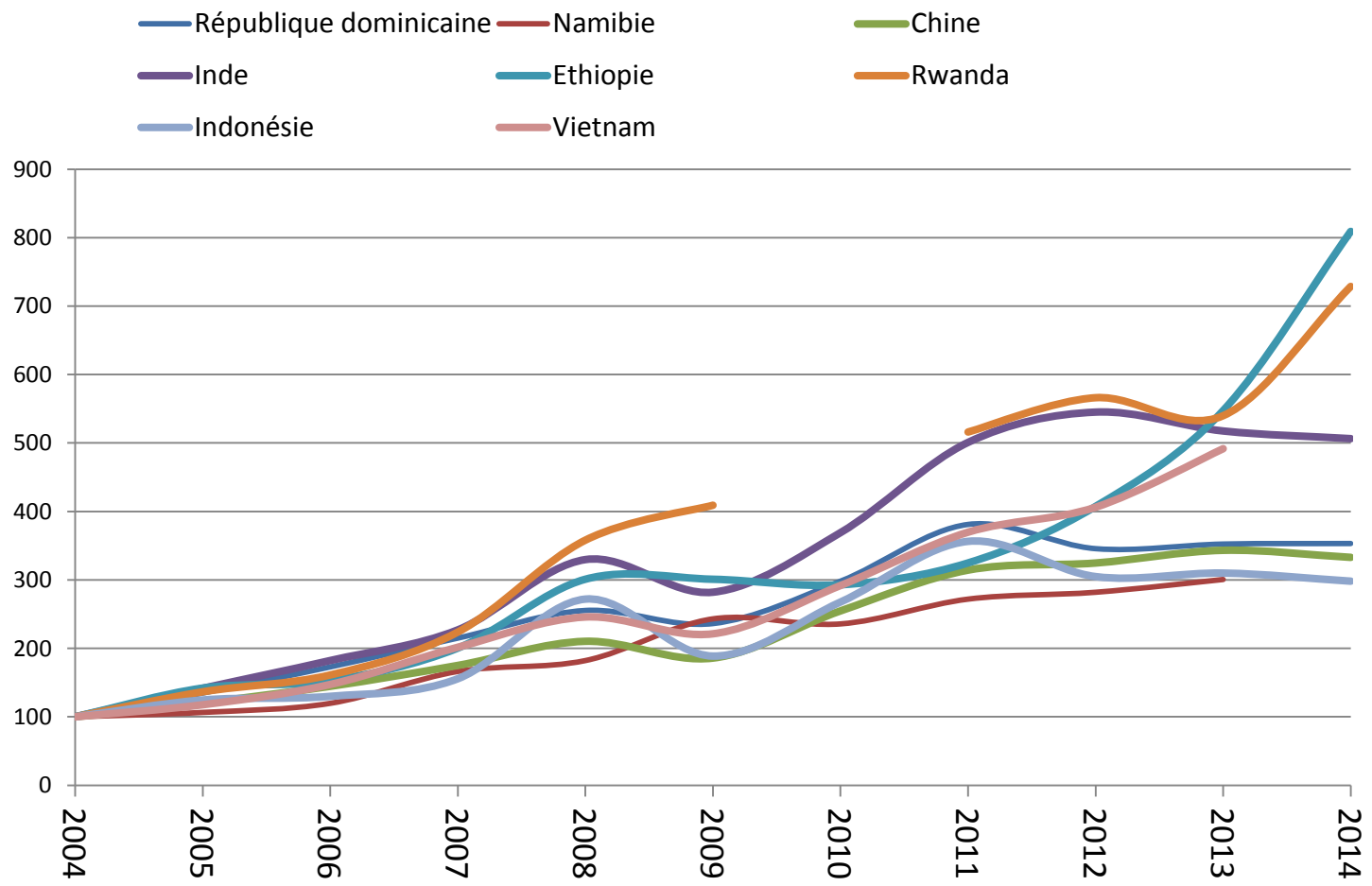
- Exploitation des avantages comparatifs liés au faible coût salarial
- Absorbe une main d'œuvre surabondante (rurale, féminine, jeune,...)
- Études de cas : Succès mais aussi échecs
- Capacité de diffusion en dehors de la zone ? Externalités ?
- Soutenabilité d'une croissance par les exportations (dépendance, hausse des salaires...) ?
- Contre-modèles (Manaus) ?

## Débat social

- Malgré hétérogénéité, contribution positive à la réduction de la pauvreté (Asie)...
- ... qui n'implique pas un travail décent
- Pratiques très variables des ZFE en matière de normes de travail (droit syndical, heures supplémentaires non rémunérées, harcèlement....)
- Potentiellement, la territorialité permet de mieux contrôler ces comportements (gouvernements, OIT, syndicats, société civile...)

# Ralentissement de la GSC

Importations de biens intermédiaires (indice 100 en 2004), en US\$



# Tendances : régression ou approfondissement ?

## Régression...

- Les ZFE et la GSC sont vulnérables *crise de 2008, Fukushima,...*
- Hausse des coûts salariaux (Asie, Amérique latine)
- Sans nouvelles révolutions technologiques, épuisement de la nouvelle division internationale du travail
- Effets contradictoires des accords commerciaux : **règles d'origine**.
- Ralentissement du commerce de biens intermédiaires (effondrement des importations chinoises).
- Tendances à la relocalisation ?

## Ou approfondissement

- Diversification et relocalisation vers de nouvelles régions à faibles coûts salariaux: **Afrique**
- La division internationale du travail est une tendance lourde qui peut induire de nouvelles révolutions technologiques
- Développement de GSV à l'intérieur de **zones de libre échange**
- Potentiel dans les services
- Les preuves de relocalisation sont encore limitées

# Accords régionaux, règles d'origine, zones franches et GSC

- Plus de 60% des actuels accords commerciaux « bilatéraux » mis en place entre 2005 et 2015
- Règles de concurrence « loyale » qui peut remettre en cause certaines incitations des ZFE.
- Effets contradictoires des règles d'origine qui favorisent la GSC à l'intérieur de la zone, mais la découragent à l'extérieur
- Insertion des normes de travail dans les accords commerciaux

# Conclusion

- ZFE et GSC vont le plus souvent « main dans la main »
- Ce mouvement à favorisé l'insertion des PED dans la mondialisation
- A favorisé la réduction de la pauvreté
- Mais pratiques qui restent parfois éloignées du travail décent
- Intégration dans accords commerciaux
- Potentiellement, les ZFE permettent de mieux surveiller les pratiques. Rôle de l'OIT, des syndicats, de la société civile.