



LE FUTUR DES ZONES FRANCHES D'EXPORTATION

3-4 JUIN 2015

**La Zone Franche de Manaus: succès et limites ?
Pour qui produit Manaus ?**



Ayçıl Yücer

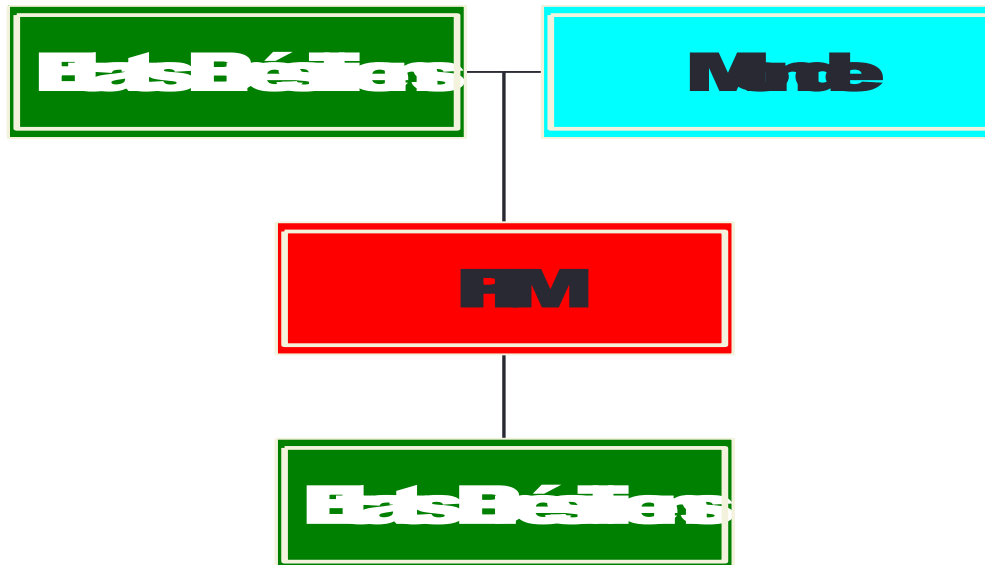
UMR 225 DIAL, IRD
Université de Dokuz
Eylül, Izmir, Turquie

Jean-Marc Siroën

UMR 225 DIAL, IRD &
Université Paris-
Dauphine

Le PIM (Pôle Industriel de Manaus) ± « Import Processing zone »

Le Pôle Industriel de Manaus



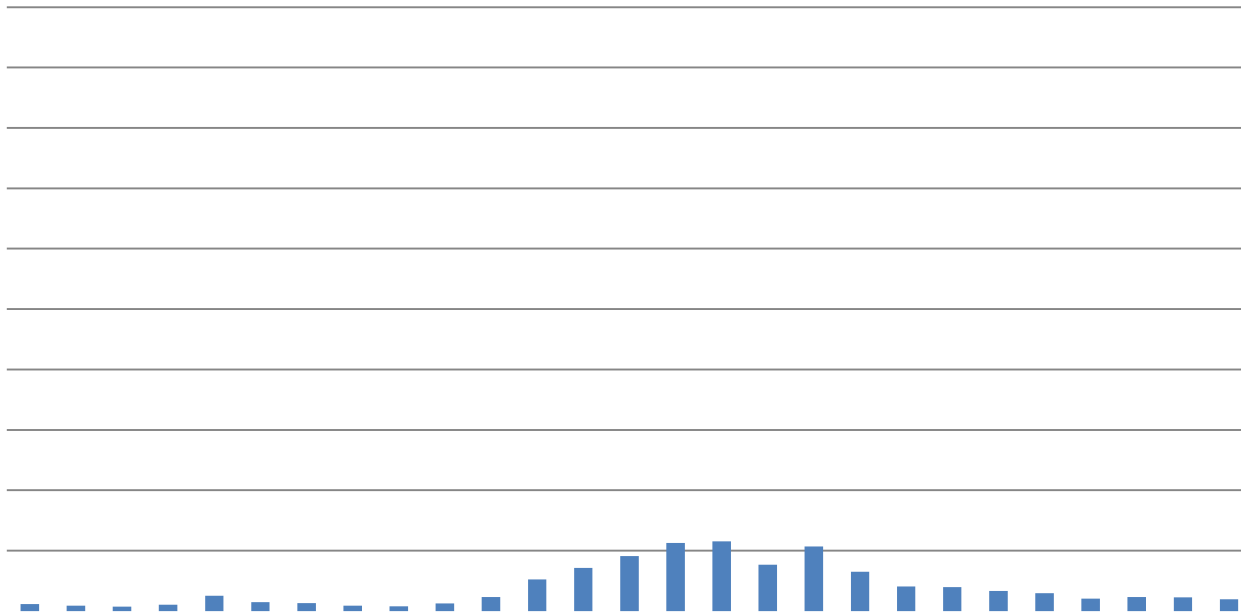
Activité industrielle

Assemblage avec un faible contenu en travail direct

Part importante de composants et biens intermédiaires brésiliens

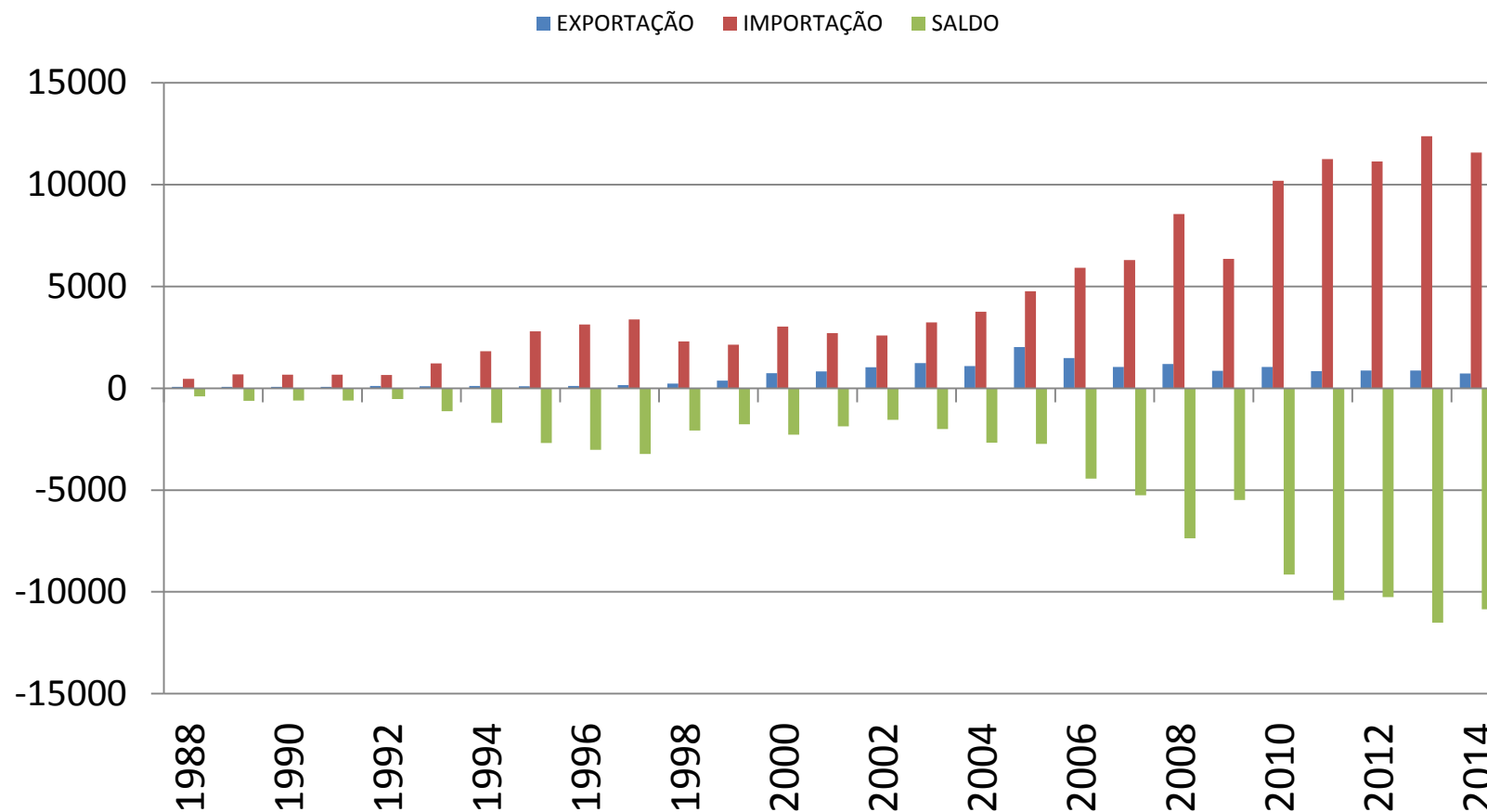
Produit final destiné au marché domestique
EU p V L O L H Q «

Destination de la production du PIM



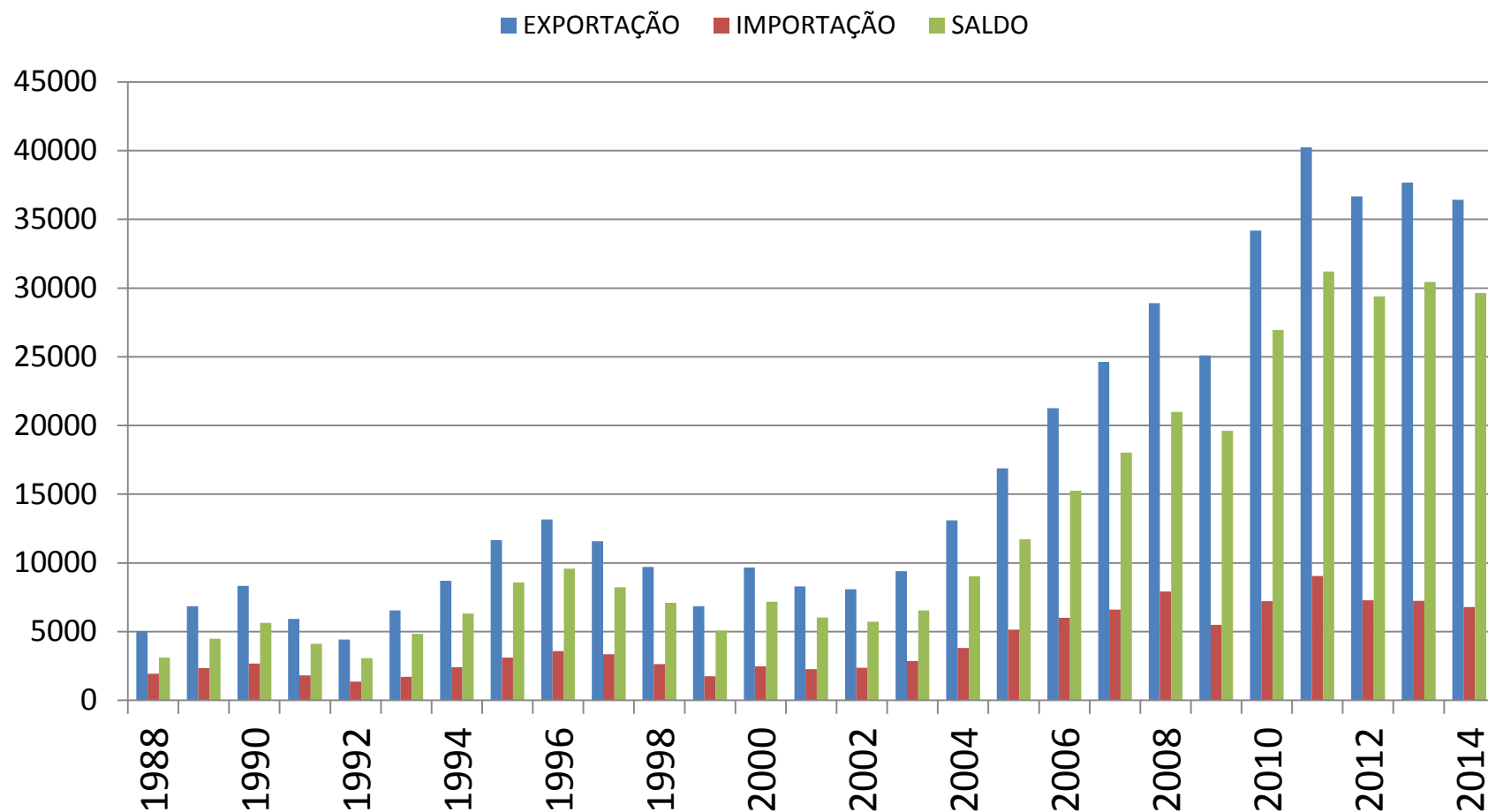
La balance commerciale externe du PIM

(1988-2014 ; Millions de US\$; SUFRAMA)



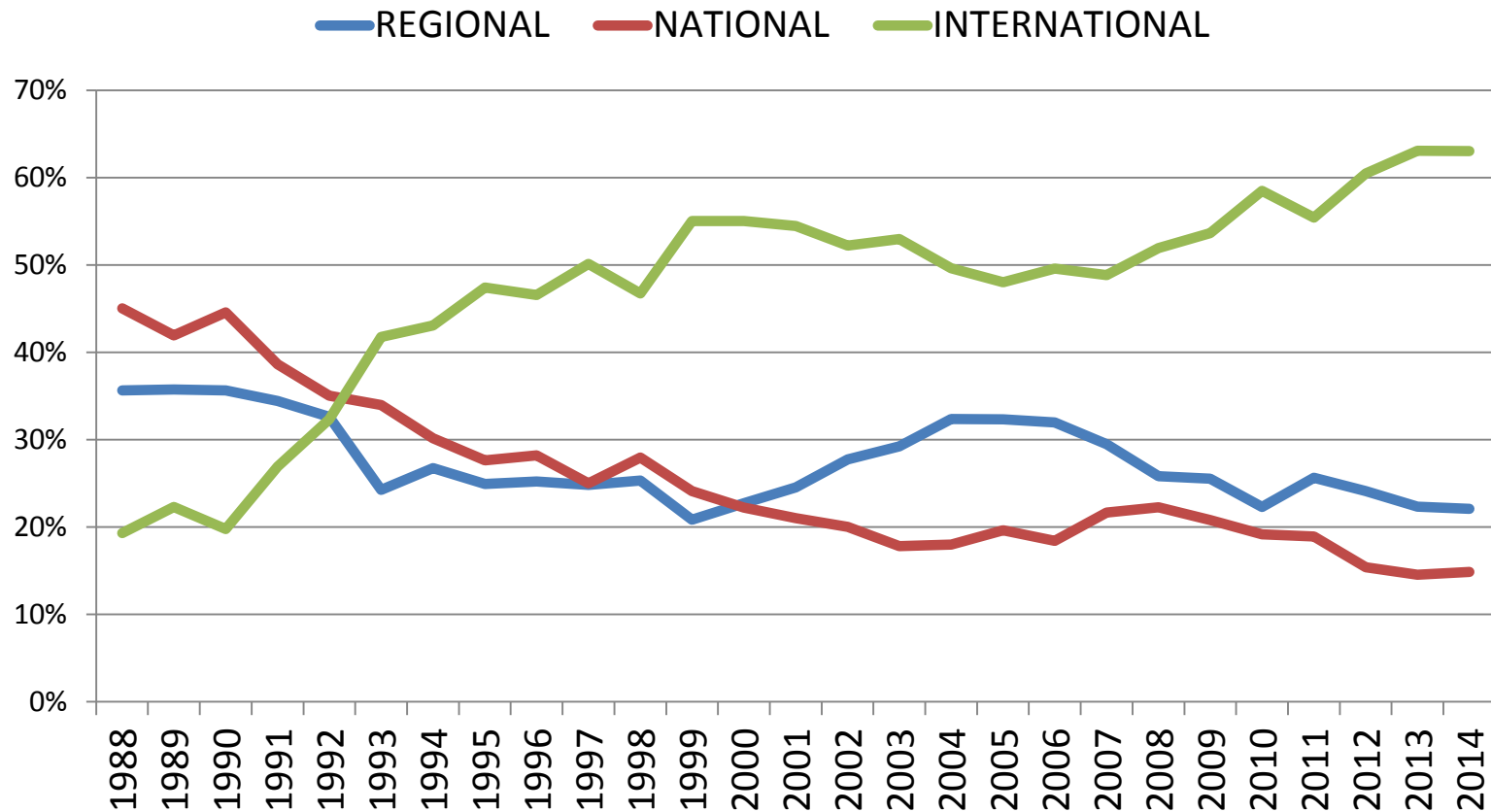
La balance commerciale interne du PIM

(1988-2014 ; Millions de US\$; SUFRAMA)

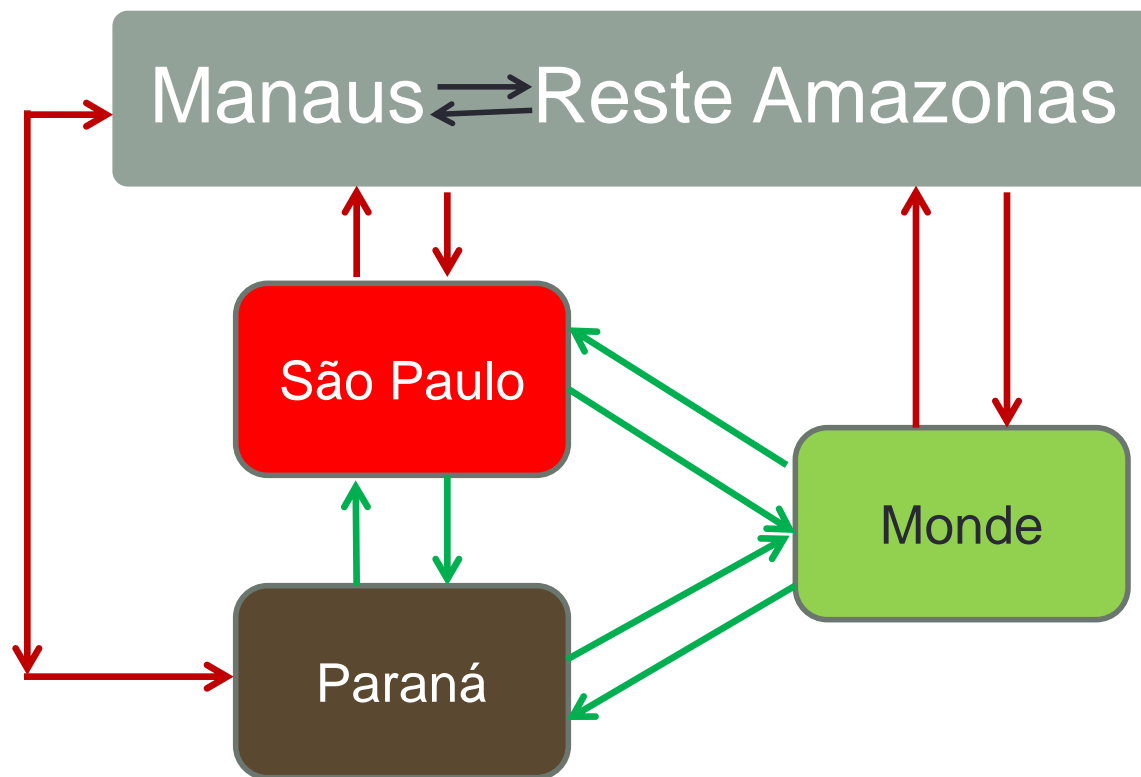


Origine « apparente » des biens intermédiaires

(PIM ; données SUFRAMA ; en % ; 1988-2014)



Prise en compte des échanges directs (rouge) et indirects (vert) de Manaus

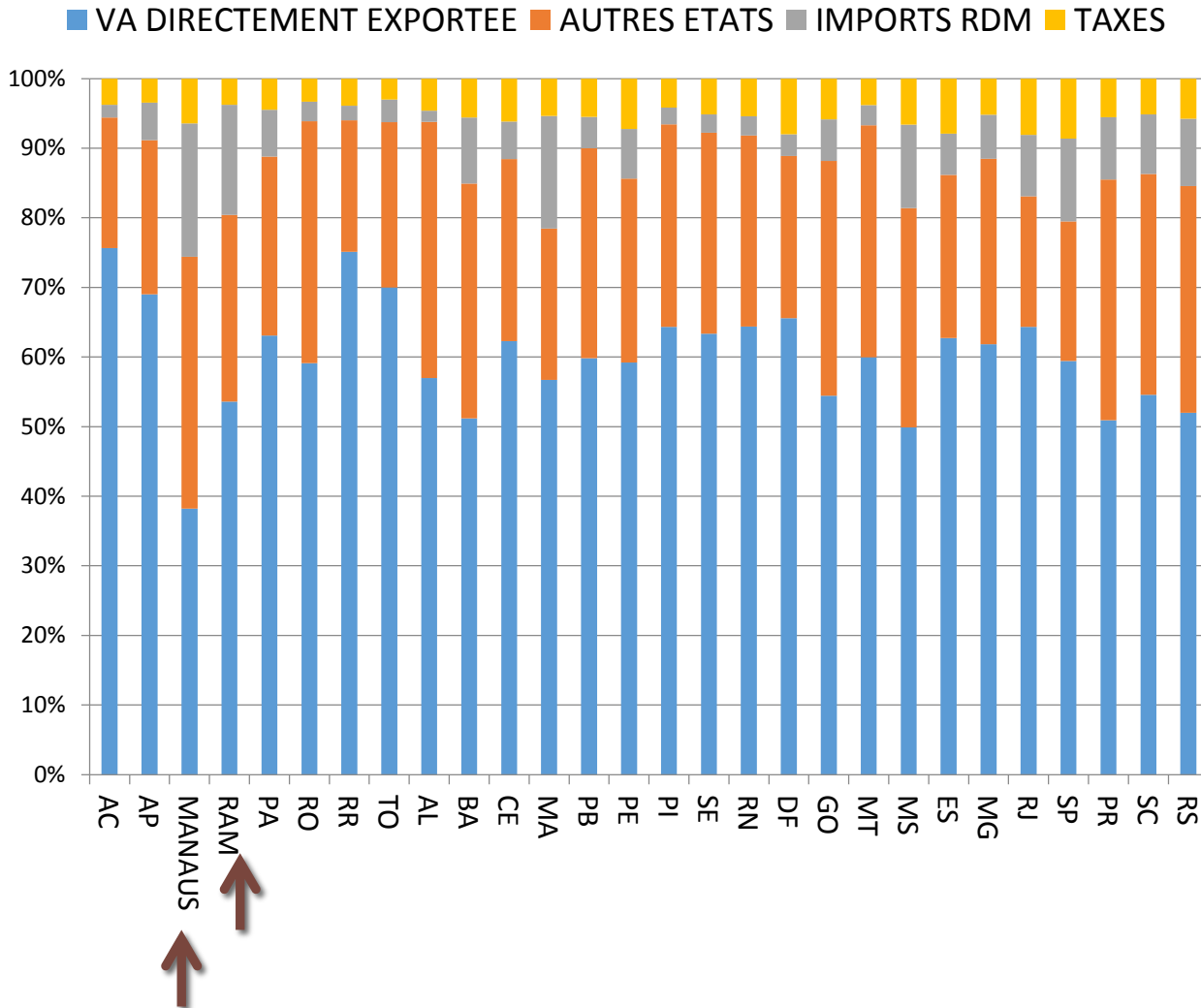


Outil : inversion de la matrice Input-Output (FEA-USP)

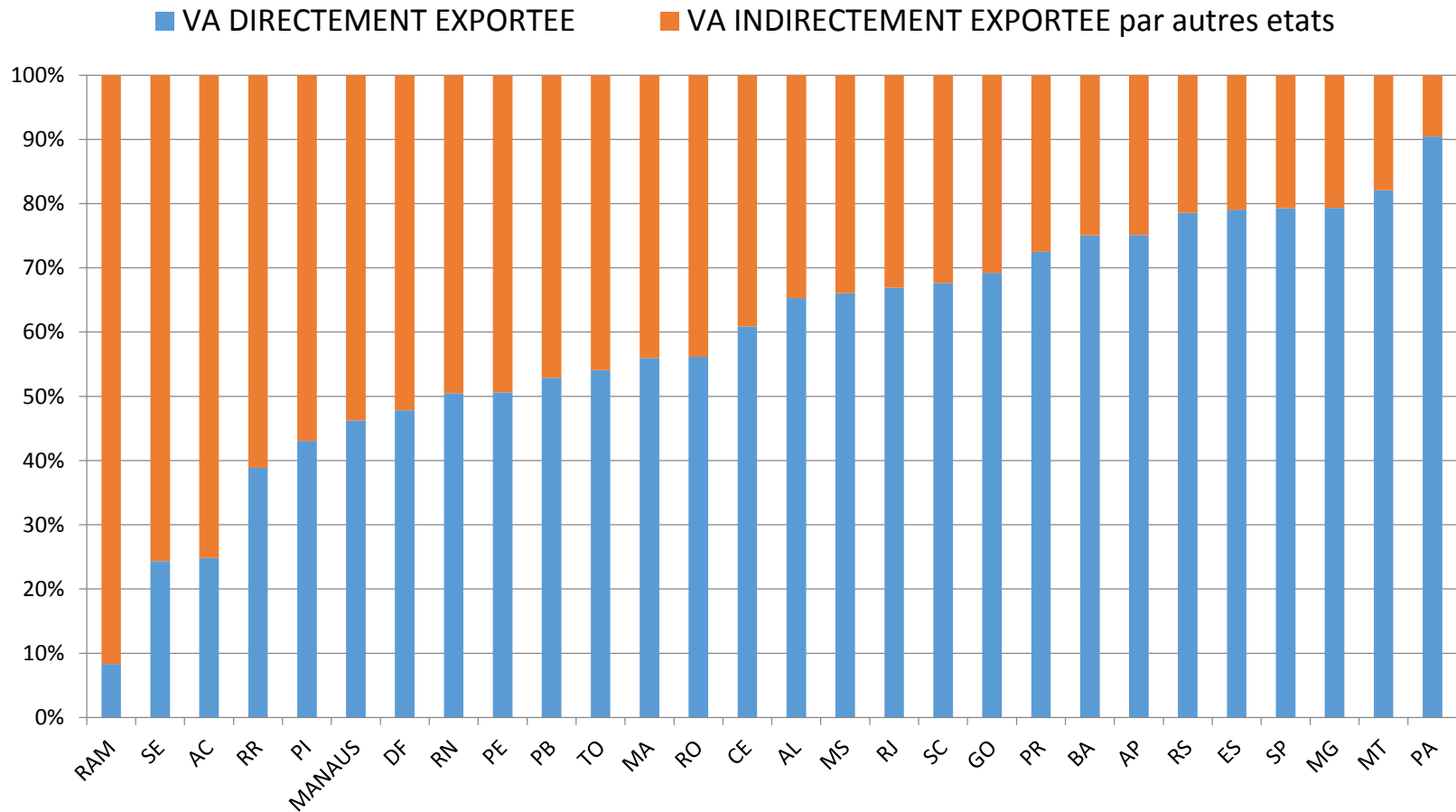
Décomposition de la valeur ajoutée (VA) brésilienne totale par origine et destination

%	Part dans la VA brésilienne	Part dans la VA brésilienne pour la demande finale intérieure	Part dans la VA brésilienne pour les exportations
MANAUS	1,3%	1,3%	0,9%
5 H V W H G ¶ \$	0,2%	0,2%	0,2%
São Paulo	32,0%	31,9%	33,3%
Autres états	66,5%	66,6%	65,7%
TOTAL	100,0%	100,0%	100,0%

Décomposition en valeur ajoutée des Exportations de Manaus (/ États brésiliens ; en % ; 2008)

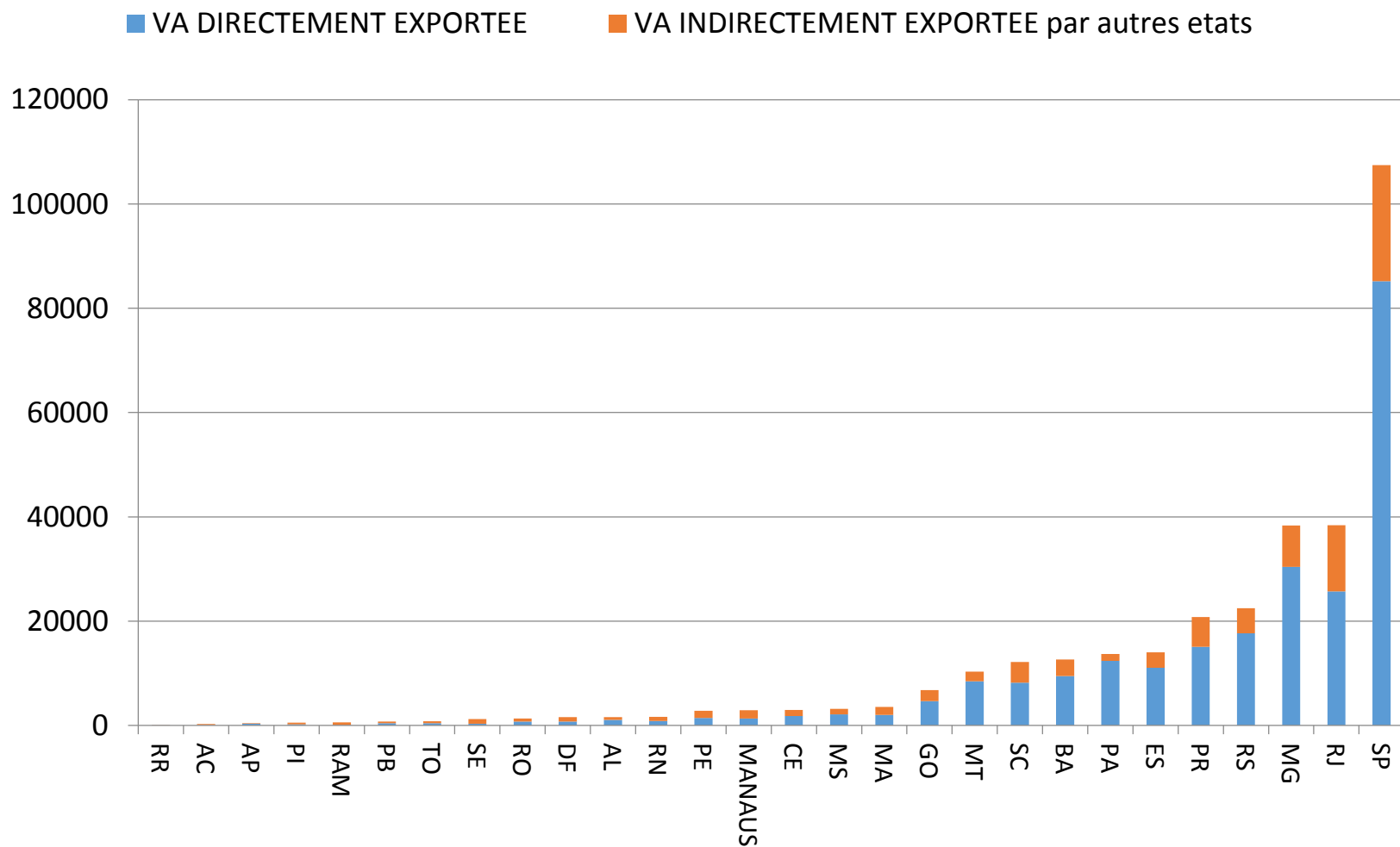


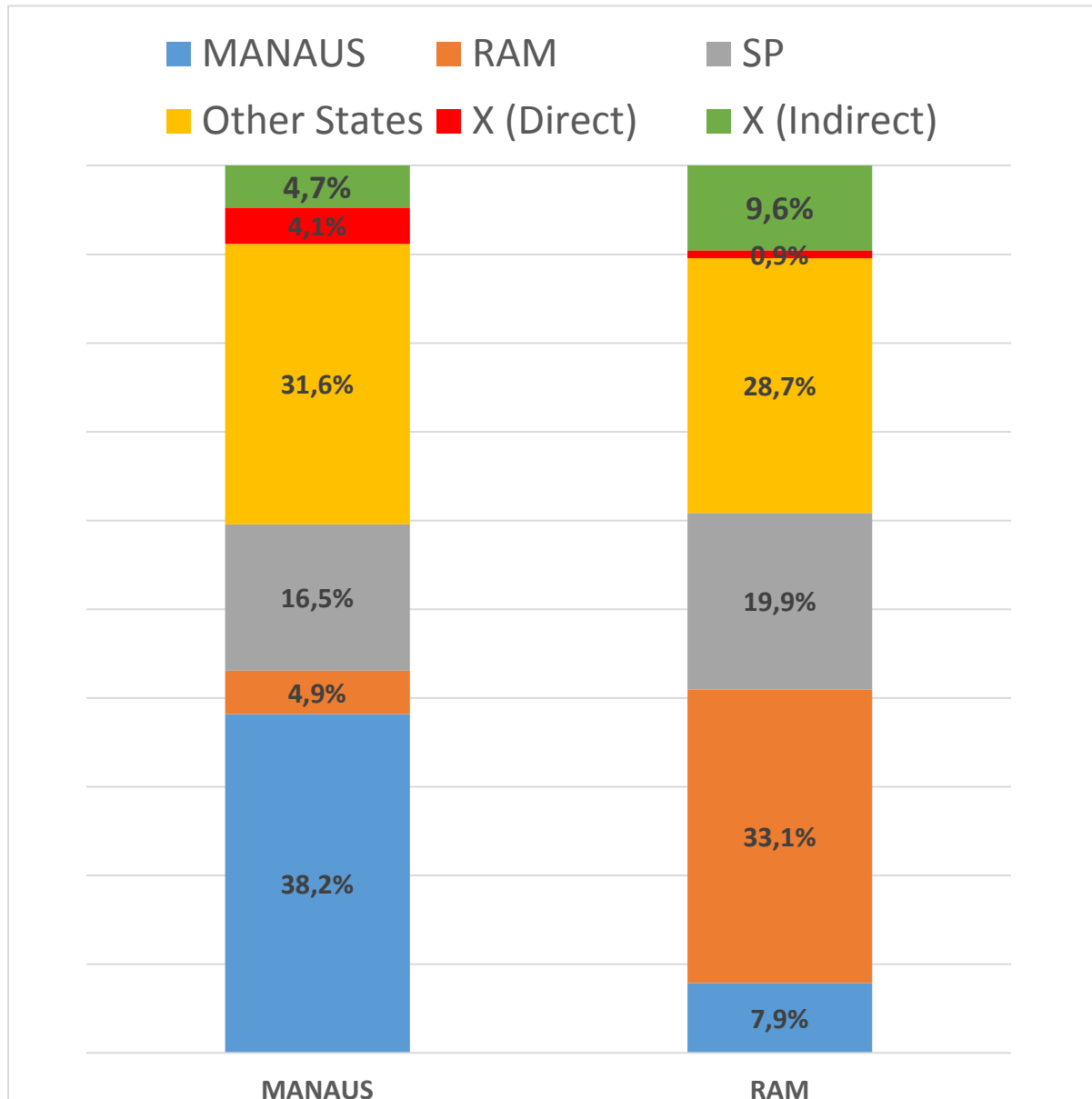
Valeur-ajoutée exportée directe et indirecte (en %)



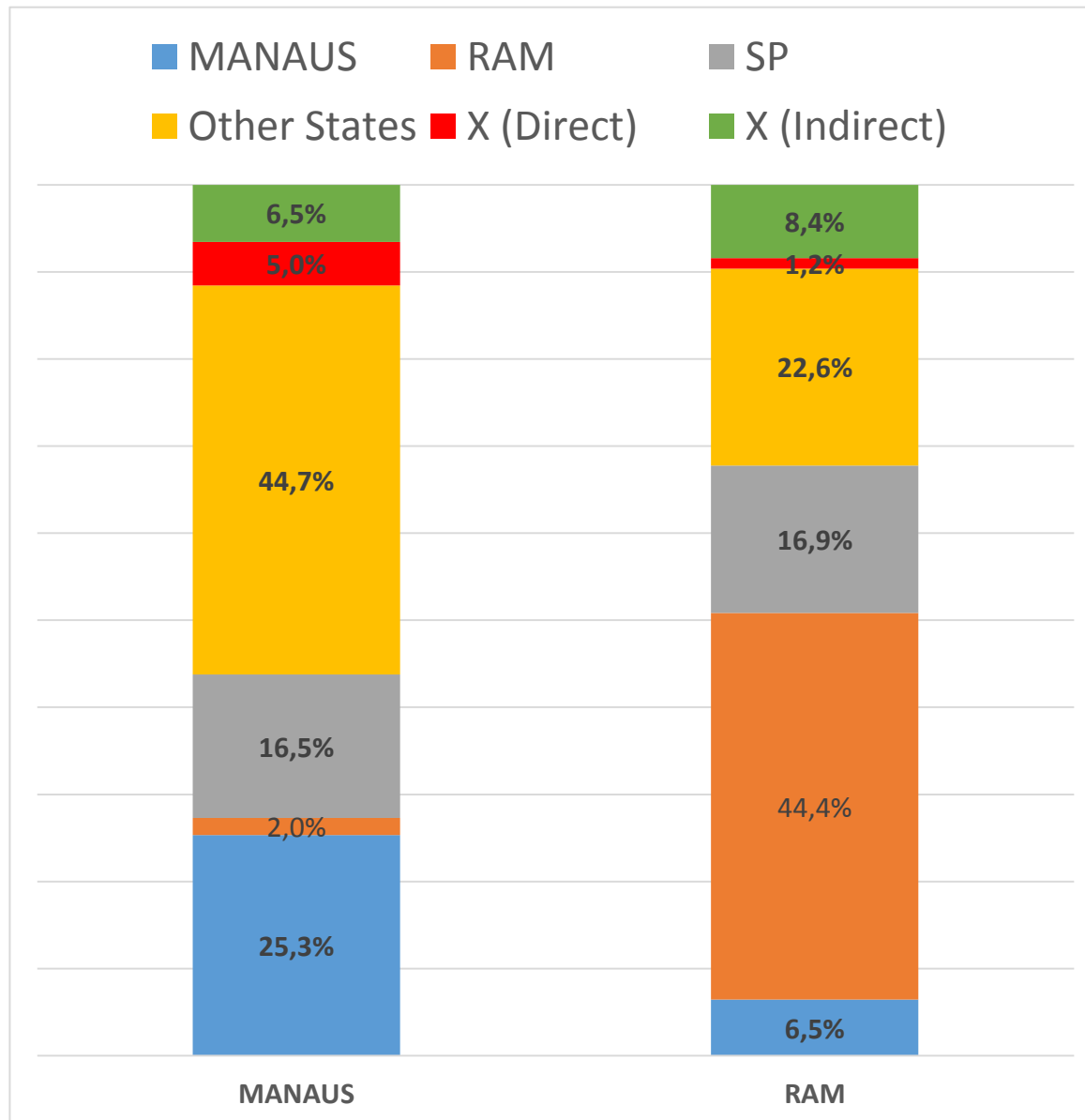
Valeur-ajoutée exportée directe et indirecte

(en valeur ; Millions de Reais)





**Valeur ajoutée
d'Amazonas
par
destination/
Total VA of
Amazonas by
Destination**



Destination des importations d'Amazonas/ Imports of Amazonas by Destination

Conclusion

- # Le PIM est un modèle original fondé sur la transformation de biens intermédiaires brésiliens ou importés et orienté vers le marché intérieur brésilien.
- # Mais la contribution aux exportations du Brésil passe aussi par la réexportation des autres États brésiliens.